

WTZK—02 / 03 系列型

压力式温度指示控制器安装使用说明书



安 徽 摩 菲 自 动 化 仪 表 有 限 公 司

电话：0550-7316502

传真：7311002

手机号码：13855094605（微信同号）

用 途 和 原 理

WTZK—系列型温度指示控制器，主要用于 800KVA 以上的变压器油温测量及控制，仪表具有良好的保护性能，在户外条件下能正常工作。

WTZK—02/03 型温度指示控制器装有二个可调节的控制开关，根据需要分别用于报警、控制等。

WTZK—03 型温度指示控制器具有最高温度指示装置，能记录曾经到达过的最高温度值。

WTZK—02/03 型温度指示控制器结构新颖，因此具有指示控制精度高，性能稳定可靠，灵敏度高，指示和控制同步，开关负载功率大，仪表外形薄，抗振性能好等特点。

WTZK—02/03 型温度指示控制器主要由感温包、毛细管和弹性元件三部分组成。在该三部分组成的密封系统内充感温介质，随着被测温度的变化，温包内感温介质和饱和蒸汽压力也随之变化，压力变化使弹性元件的自由端产生相对的位移，并推动指示系统，温控开关达到测量油温和输出信号的目的。

WTZK—03TH 型温度指示控制器还能在湿热气候条件下使用。

主 要 技 术 指 标

- 防尘、防水性能符合 GB4208-84《外壳防护等级的分类》中 IP55 的规定。
- WTZK—03TH 型温度指示控制器的防潮、抗霉、耐盐雾、耐热性能符合 JB4159-85《热带电工产品通用技术要求》中的有关规定。
- 在环境 -40°C ~ $+50^{\circ}\text{C}$ 相对湿度不大于 90% 的条件下，控制器能够连续正常工作
- 温度指示：※ 精度 1.5 级；
 - ※ 时间常数 < 15 秒；
 - ※ 单向园型分度：0-- 100°C 非线性 20-- 120°C 非线性。
- 温度控制：※ 设定可调范围：量程 0-- 100°C 为 30-- 90°C 量程；20-- 120°C 为 40-- 110°C 量程；

- ※ 标准设定值：K1=55℃ K2=80℃；
- ※ 开关动作误差：±2℃；
- ※ 开关切换误差：5±2℃ ；
- ※ 开关参数：AC3A250V 电寿命 20X10⁴次 WIN。

- 温包：尺寸Φ14X150；Φ12X150 二种 安装螺纹 M27X2。

安 装 和 使 用

- 内设定调整：

旋开表面压圈上的螺钉（5-M3），打开表玻璃，旋转设定旋扭至所需的刻度值上，请勿转设定旋扭中间的螺钉，然后重新装上表玻璃及压圈将螺钉均匀拧紧。产品出厂时已校准 K1 设定温度为 55℃，K2 设定温度为 80℃。

- 仪表安装：

仪表表头及温包应垂直安装，温包应尽量插入最大深度。毛细管布线时弯曲半径不应小于 50MM，每相隔 300MM 要有相应的固定，安装尺寸见图一。

- 接线：

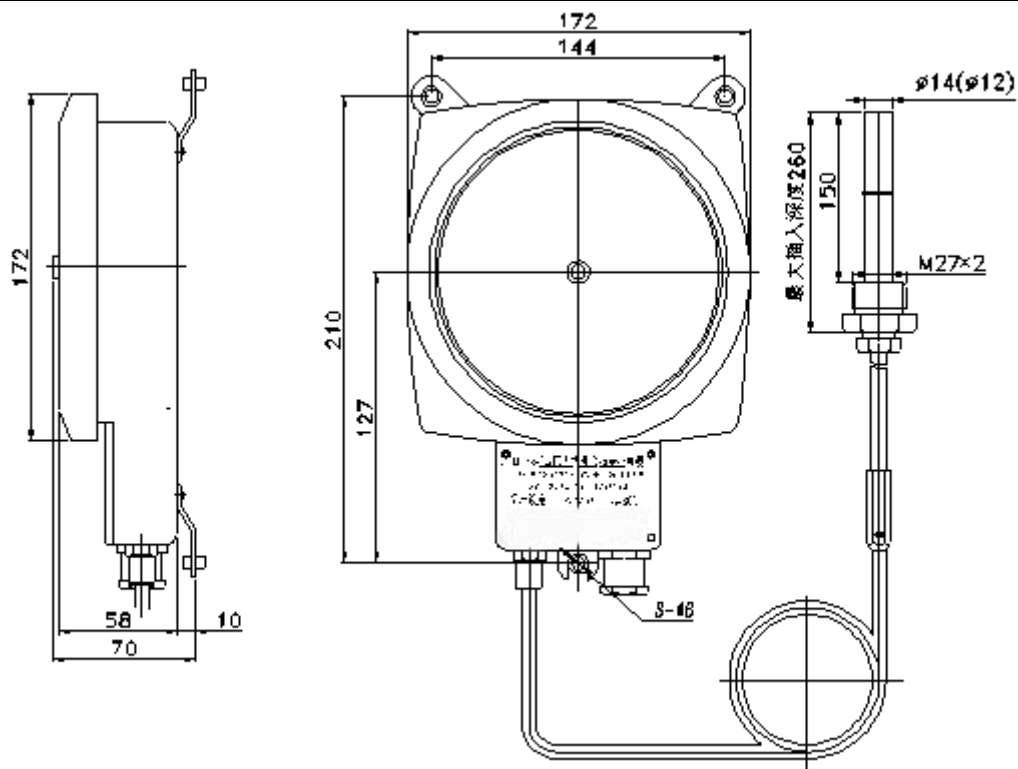
如图二所示，将电缆（Φ11.5）穿过空心螺栓、橡胶垫圈，打开接线盒盖（铭牌）进行接线，然后放入填料（生料带或石棉线）旋紧空心螺栓。接线工作应在干燥天气迅速进行，以防潮气进入仪表内部。

- 最高指针调整：

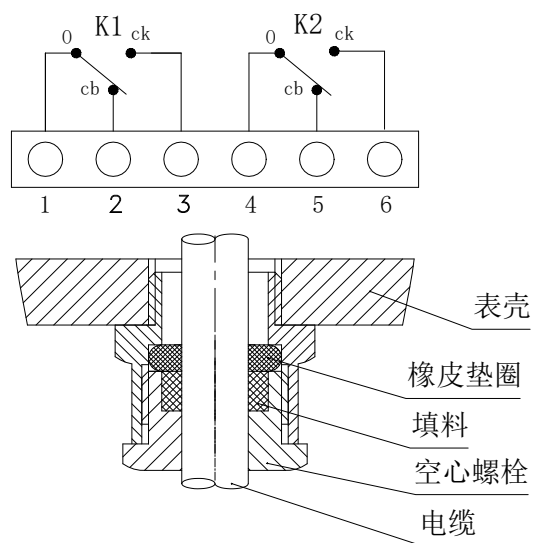
旋转表玻璃中的旋扭，将最高指示指针调至指示指针重叠的位置上。

- 使用：

使用前应检查产品出厂日期，若已超过二年期限应自行检定后方可投入使用。



图一 WTZK—02/03 型压力式温度控制器外形图



图二 接线示意图

安徽摩菲自动化仪表有限公司

电话: 0550-7316502

传真: 7311002

手机号码: 13855094605 (微信同号)

网址: <http://www.mofeigroup.com>